

# Powerful GC/MS Library

영린기기에서 제공하는 GC/MS Library (Wiley 또는 NIST)는 다양한 이성질체를 포함한 각 성분별 Spectrum, Chemical Structure 및 Retention Index 등의 정보를 제공하여 정확하고 신뢰성 높은 결과 데이터를 확인할 수 있습니다.

GC - MS Data			
Library	Wiley Registry 11 <sup>th</sup> Edition	NIST 2017	WR11/N17 GC-MS Total
Spectra	775,550	306,622	>1,007,924
Chemical Structures	741,000	262,157	>973,366
Compounds	599,700	262,157	>730,000

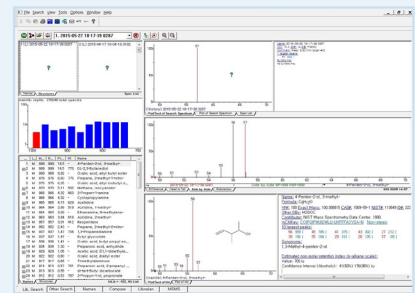


## Wiley Registry 11<sup>th</sup> Edition : The Most Comprehensive GC/MS Library

‘Wiley Registry of Mass Spectral Data’의 11<sup>th</sup> Edition, 가장 종합적인 GC/MS Library

- NIST MS Search 2.3 이용

- 1) Hybrid Search : 중복되는 Spectra 및 유사구조 성분들에 대한 데이터 확보로 정확한 검색 가능
- 2) Penalize Rare Compound : 일반적인 Compounds 우선 확인
- 3) Reverse Search : 불순물 또는 Noise 영향 감소



## NIST/EPA/NIH 2017 Library

다양한 MS Software와 호환 가능한 포맷으로 지원

3개의 Library로 구성 : Electron Ionization (EI) Mass Spectrum Library, MS/MS Library, GC Retention Index Library

## Wiley Registry 11<sup>th</sup>/NIST 2017 Library : 160만개의 스펙트럼(1.6 Million Spectra)

Wiley Registry 11<sup>th</sup> Edition과 NIST 2017의 통합버전

